

Eizellspende

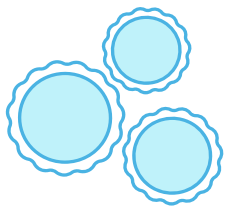
Die effektivste Option,
Mutter zu werden,
wenn alles andere
fehlgeschlagen ist.



Vorteile einer Eizellenspende

Nur bei IVI garantieren wir Ihnen eine Erfolgsquote von 99 % für Ihre Behandlung*

*Nach drei Versuchen



Eine große Eizellbank

Beste Spenderinnen



Biometrie

Höhere körperliche Ähnlichkeit



Genetische Analysen

Gesundes Kind



Künstliche Intelligenz

Bessere Auswahl von Embryonen



Natürlicher Zyklus

Sicherere Behandlung



Fachliche emotionale Unterstützung

Mehr Ruhe

Unzählige Paare haben verschiedene Behandlungen wie künstliche Befruchtung oder In-vitro-Fertilisation versucht, ohne ihren Traum von der Elternschaft verwirklichen zu können. Die Wahrscheinlichkeit eines Erfolgs hängt vom Alter der Mutter ab, da die Anzahl und Qualität der Eizellen ab dem 35. Lebensjahr abnimmt, wobei der Rückgang ab dem 40. Lebensjahr noch ausgeprägter ist.

Wenn die Möglichkeiten der Behandlung mit eigenen Eizellen ausgeschöpft sind und alle Behandlungen fehlschlagen, stellt die Eizellenspende die wirksamste Behandlung dar, da sie die Erfolgchancen deutlich erhöht, die Wartezeiten verkürzt und die Chancen auf ein gesundes Baby erhöht. Dies ist dank der Perfect Match 360° Technologie von IVI möglich, die phänotypische, biometrische und genetische Kompatibilität gewährleistet. Durch dieses System und die Spitzentechnologie unserer Labore erzielen wir die besten Schwangerschaftsraten.

Qualität der Eizellen nach Alter.

86%

22 Jahre

58%

35 Jahre

36%

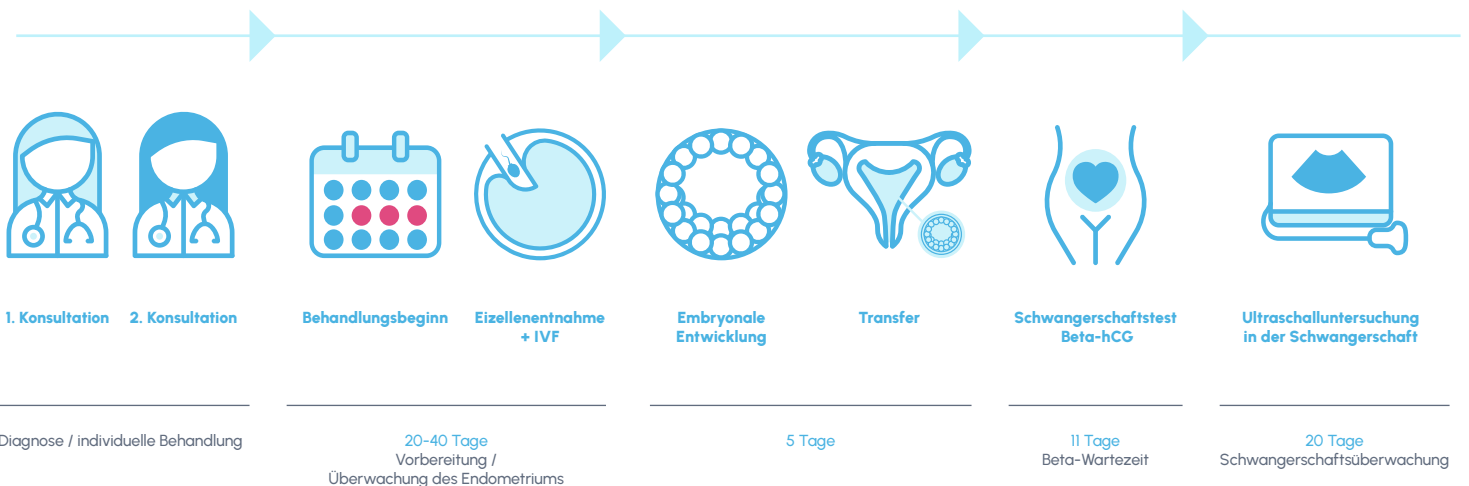
42 Jahre

Wann kommt sie zum Einsatz?

Die Eizellenspende kann mit einer Samenprobe des Partners oder eines Spenders erfolgen. Diese Behandlung wird empfohlen für:

- Patientinnen im fortgeschrittenen mütterlichen Alter.
- Frauen mit Ovarialinsuffizienz (aufgrund der Menopause oder anderer Ursachen) oder vorzeitiger Menopause (vor dem 40. Lebensjahr).
- Frauen, die ihre eigenen Eizellen aufgrund ihrer schlechten Qualität nicht verwenden können.
- Frauen, die aufgrund nicht feststellbarer Erbkrankheiten ihre eigenen Eizellen nicht verwenden können.
- Frauen, deren Eierstöcke für die Entnahme von Eizellen nicht zugänglich sind oder die sich einer Eierstockoperation unterzogen haben.
- Frauen mit wiederholt fehlgeschlagenen Zyklen bei der In-vitro-Fertilisation.
- Frauen, die wiederholt einen Spontanabort erlitten haben

Prozess



Wie wählen wir unsere Spenderinnen?

Bei IVI bieten wir die Technologie Perfect Match 360° an.

Dieses einzigartige Programm ermöglicht es uns, nicht nur die Kompatibilität zwischen Spenderinnen und Patientinnen zu gewährleisten, sondern auch die größtmögliche Ähnlichkeit in physischer, genetischer und biometrischer Hinsicht, dank des Einsatzes fortschrittlicher Gesichtserkennungstechnologie.

Phänotypische Kriterien:

Es werden unter anderem folgende physische Merkmale berücksichtigt: ethnische Zugehörigkeit, Augenfarbe, Haarfarbe, Größe, Statur und Blutgruppe.

IVI Biometrischer Scan

Wir verwenden eine Software, die auf einem 3D-Gesichtserkennungssystem basiert, das durch Algorithmen unterstützt wird, die ein Gesichtsbild in eine mathematische Formel umwandeln, die durch 12.000 Gesichtspunkte und die Abstände zwischen ihnen dargestellt wird. Dadurch können wir den Grad der Ähnlichkeit zwischen Spenderinnen und Patientinnen bestimmen. Die erzielten Ergebnisse gewährleisten die Auswahl der ähnlichsten Spenderin.

Genetische Analyse (EXOMA):

Um die Wahrscheinlichkeit einer Schwangerschaft zu maximieren, führt IVI bei allen Spenderinnen einen Test auf genetische Kompatibilität (Carrier Expanded) durch. Mit diesem Test können Gene nachgewiesen werden, die für bis zu 250 genetisch bedingte Krankheiten verantwortlich sind. Wird Spendersamen verwendet, wird dieser ebenfalls mit dem Carrier Expanded-Test untersucht, um sicherzustellen, dass das Baby keine dieser Krankheiten erbt. Bei heterosexuellen Paaren kann sich der Mann ebenfalls demselben Test unterziehen, um die Ergebnisse mit denen der Spenderin zu vergleichen und die genetische Kompatibilität sicherzustellen.

Genetische Analyse (EXOMA): Wir erkennen, bestimmen und verhindern genetisch bedingte Krankheiten

18%

Schätzungen zufolge
machen sie 18 %
der pädiatrischen
Krankenhausaufenthalte
aus (*)

20%

Sie sind in den
Industrieländern für 20 %
der Todesfälle bei Kindern
verantwortlich.

Wie wird sie durchgeführt?

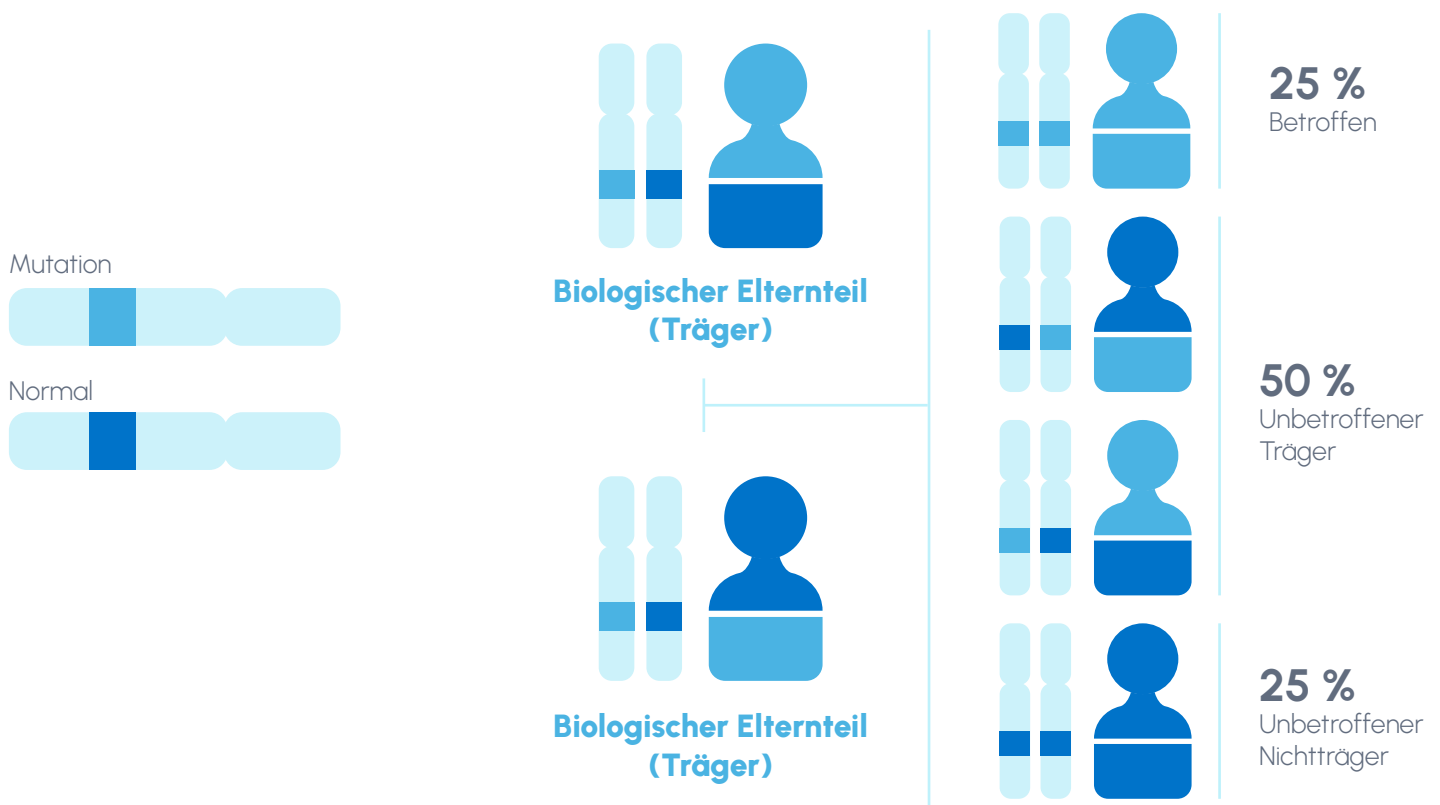
Der Test wird an aus Blutproben des Vaters und der Mutter gewonnener DNA durchgeführt. Die Ergebnisse liegen nach 25 Arbeitstagen vor und lassen Rückschlüsse auf die Wahrscheinlichkeit zu, dass ein Kind genetisch bedingte Krankheiten erleidet.

“

Mehr als 80 % der Kinder mit genetischen Erkrankungen haben Eltern ohne familiäre Vorbelastung oder Symptome dieser Erkrankungen.“

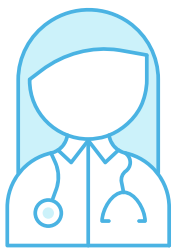
Blythe SA, et al. Clin Biochem. 1984;17(5):277-283

”

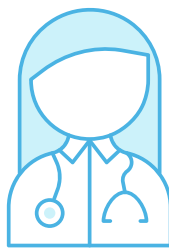


Wie wählen wir unsere Spenderinnen?

Auswahlverfahren für Eizellenspenderinnen



Erste Konsultation



Zweite Konsultation



Biometrischer Scan



Informationsgespräch



Psychologische
Evaluierung



Genetische
Untersuchung



Medizinische
Vorgeschichte



Gynäkologische
Untersuchung



Medizinische
Tests

NUR 8 VON 100 SPENDEWILLIGEN WERDEN TATSÄCHLICH ZU SPENDERN

Die Bedeutung der Epigenetik

Neueste Forschungsergebnisse auf dem Gebiet der Epigenetik (der Erforschung der Genaktivität) legen nahe, dass die Gebärmutterumgebung eine entscheidende Rolle bei der Embryonalentwicklung spielt. Obwohl das Baby genetische Merkmale sowohl von der Spender-Eizelle als auch vom Spendersamen erbt, nimmt es auch Nährstoffe direkt von der leiblichen Mutter auf, die die Grundbausteine für seine Entwicklung und sein Wachstum liefert.

In den neun Monaten im Mutterleib beeinflusst die Umgebung der Mutter über epigenetische Prozesse nachhaltig die genetische Ausprägung des Kindes.

Phänotypische Kriterien:

Es werden unter anderem folgende physische Merkmale berücksichtigt: ethnische Zugehörigkeit, Augenfarbe, Haarfarbe, Größe, Statur und Blutgruppe.

Keine Wartelisten

Bei IVI verfügen wir über die weltweit größte Eizellbank – ermöglicht durch unser umfassendes Qualitätsprogramm für die Betreuung von Spenderinnen und Empfängerinnen. Dank dieser Struktur können wir in unseren Zentren eine optimale Auswahl und Abstimmung der Spenderinnen garantieren und unseren Paaren phänotypisch passende Samen- oder Eizellspenden ohne Wartezeiten anbieten.

Unser Eizellbankprogramm ermöglicht zudem einen präzisen Embryotransfer bereits am Tag nach der ersten Eizellspende. Die Spende ist vollkommen anonym.

Natürlicher Zyklus

Bei diesem Verfahren wird das natürliche Wachstum des Endometriums genutzt, das durch die vom Eierstock produzierten Hormone stimuliert wird, wodurch eine Hormonersatztherapie (HRT) überflüssig wird. Das bedeutet, dass der Körper der Frau auf natürliche Weise das Endometrium für den Embryonentransfer vorbereitet, wodurch die pharmakologische Belastung verringert wird.

Vorteile

Mehr Sicherheit:

Verringerung des Risikos von Komplikationen wie Präeklampsie.
Verringerung der Wahrscheinlichkeit einer Geburt durch Kaiserschnitt und Nachblutungen.

Geringerer Einsatz von Medikamenten:

Die Verabreichung von Östrogen wird eingestellt.
Deutliche Verringerung des Progesterongebrauchs.

Kostensenkung:

Geringere Ausgaben für Medikamente.
Ohne zusätzliche Kosten im Vergleich zu anderen Protokollen.

In welchen Fällen?

- Patienten mit genetischem.
- Präimplantations-Test (PGT-A).
- Frauen über 35 Jahre.
- Vorgeschichte wiederholter Aborte oder erfolgloser Zyklen.
- Chromosomenveränderungen bei früheren Schwangerschaften.
- Veränderungen des Spermas des Partners.
- Patientinnen mit vitrifizierten Embryonen.
- Patientinnen, die gespendete Eizellen erhalten.
- Frauen mit schlechter Eizellenqualität.
- Ovarialinsuffizienz in den Wechseljahren.
- Frühere Fehlschläge bei IVF-Behandlungen.
- Frauen über 38 Jahre.



IVI [KI]: Künstliche Intelligenz

Wo Wissenschaft und künstliche Intelligenz zusammenkommen, um Ihre Träume wahr werden zu lassen.

Diese Instrumente, die von einem multidisziplinären Team aus mehr als 15 Experten entwickelt wurden, kombinieren die Leistungsfähigkeit der künstlichen Intelligenz mit der Reproduktionsmedizin, um in jeder Phase der Fruchtbarkeitsbehandlung einen hochgradig personalisierten und präzisen Ansatz zu bieten. IVI präsentiert seine innovativen KI-Tools (künstliche Intelligenz), die eine umfassende Unterstützung während des gesamten Fruchtbarkeitsbehandlungsprozesses bieten sollen:

Vorhersage der
Stimulation

Eizellenvorhersage

Vorhersage
von Inkubation und
Embryonen

Bewertung
des Risikos einer
Aneuploidie

Die einzelnen Phasen der Eizellspendenbehandlung

1. Vorbereitung der Gebärmutterschleimhaut

Die Gebärmutterschleimhaut (Endometrium) wird mit hormonhaltigen Medikamenten vorbereitet, um ihre Dicke zu verstärken, damit es zu einer Einnistung der Embryonen kommen und sich eine Schwangerschaft entwickeln kann.

2. Transfer

Der beste Embryo wird übertragen und mit einer Kanüle in die Gebärmutter eingebracht, die den Zugang zum idealen Ort für die Einnistung ermöglicht. Es handelt sich um einen schmerzlosen Eingriff ohne Betäubung, und nach einigen Minuten Ruhe kann die Patientin ein normales Leben führen.

3. Schwangerschaftstest

Der Test erfolgt ca. 11 Tage nach dem Transfer.









Wie die Spenderin der Eizellen ausgewählt wird

Bei IVI verfügen wir über eine der größten existierenden Eizellbanken. Damit und mithilfe unseres Programms „Perfect Match 360°“ suchen wir die Spenderin, die die folgenden Voraussetzungen erfüllt:

- Mit der Empfängerin kompatible Blutgruppe und Rhesusfaktor
- Ähnliche phänotypische Merkmale, wie die der Empfängerin: Statur, Hautfarbe, Augenfarbe, Haarfarbe etc.

Die Zuteilung der Spenderin erfolgt stets nach dem Kriterium der größtmöglichen Ähnlichkeit mit der Empfängerin. Die physischen Merkmale können nicht ausgewählt werden.

Lernen Sie unsere Eizellenspenderprogramme mit besten Garantien kennen

	BASIC	PLUS	IVI BABY OVODON
 Preis ab	7.230 €	9.910 €	21.490€
 Garantie	 1 Blastozyste	 2 Blastozysten	 Baby daheim oder Erstattung Ihres Geldes zu 100%
 Embryotransfer	1	1	Inklusive
 Transfer und Vitrizierung der Embryonen	-	-	Inklusive
 Der Carrier Expanded-Test	-	-	Inklusive

Preis Ihrer Behandlung

Bei IVI ist jede Patientin einzigartig. Wir setzen auf eine individuelle Diagnose, um die Erfolgschancen zu maximieren. Der endgültige Preis hängt von den spezifischen Untersuchungen ab, die zur Beurteilung Ihres Falls erforderlich sind.

Die Eizellspende hat eine kumulative Erfolgsrate von 99 %.

Ovodón BASIC Paket – Inklusive Leistungen	
Ultraschallkontrollen während des Zyklus	unbegrenzt
Hormonanalysen während des Zyklus	unbegrenzt
Spermiogramm + Samen-Einfrieren	1
Vorbereitung und Eizellentnahme (inkl. IVF-Labor)	1
ICSI (intrazytoplasmatische Spermieninjektion)	1
Behandlung der Eizellspenderin	1
Embryonenkultur bis Tag 5	1
Embryotransfer	1
Schwangerschaftstest (BhCG)	unbegrenzt
Befundbesprechung des Schwangerschaftstests	1
Frühschwangerschaftskontrolle	1
Erstgespräch mit Psycholog*in	1
Blastozystengarantie: 1 Blastozyste	Ab 7.230 €

Ovodón PLUS Paket – Inklusive Leistungen	
Ultraschallkontrollen während des Zyklus	unbegrenzt
Hormonanalysen während des Zyklus	unbegrenzt
Spermiogramm + Samen-Einfrieren	1
Vorbereitung und Eizellentnahme (inkl. IVF-Labor)	1
ICSI (intrazytoplasmatische Spermieninjektion)	1
Behandlung der Eizellspenderin	1
Embryonenkultur bis Tag 5	1
Embryotransfer	1
Schwangerschaftstest (BhCG)	unbegrenzt
Befundbesprechung des Schwangerschaftstests	1
Frühschwangerschaftskontrolle	1
Psychologisches Gespräch	1
Weitere psychologische Beratung (inkl. Erstgespräch)	bis zu 2
Blastozystengarantie: 2 Blastozysten	Ab 9.910 €

Zusätzliche Leistungen (je nach Fall)

VITRIFIKATION VON EMBRYONEN

Sie können Embryonen guter Qualität einfrieren lassen und sie später verwenden.

PERFECT MATCH

Dank neuester Gesichtserkennungstechnologie garantieren wir die maximale physische Ähnlichkeit zwischen Ihnen und der Gametenspenderin.

IA EMBRYOSELECT

Embryoselektion mit Time-Lapse und künstlicher Intelligenz. Die fortschrittlichste Embryokulturtechnologie und künstliche Intelligenz vereinen sich, um den Embryo mit dem höchsten reproduktiven Potenzial auszuwählen und Ihre Schwangerschaftschancen zu erhöhen.

TRANSFER VON GEFRORENEN EMBRYONEN

Dieser Service wird angeboten, wenn aus einem vorherigen Zyklus vitrifizierte Embryonen vorhanden sind.

*Medikamente sind nicht im Behandlungspreis enthalten

*Bitte erkundigen Sie sich in Ihrer Klinik nach Finanzierungsoptionen

Warum IVI?

IVI bietet die besten Erfolgsraten bei Fruchtbarkeitsbehandlungen, gemäß den Daten der Spanischen Gesellschaft für Fruchtbarkeit (Sociedad Española de Fertilidad, SEF). Laut ihren Audits haben Patientinnen bei IVI eine um 20 % höhere Chance, ihren Traum von der Mutterschaft zu verwirklichen, als in anderen Kliniken.

23%

Bei jeder Behandlungsart, unabhängig vom Alter. IVI erzielt eine Erfolgsquote von 23 % über dem Durchschnitt seiner Wettbewerber liegt.

Wo möchten Sie Ihren Traum von der Mutterschaft verwirklichen?



Madrid



Barcelona



Valencia



Saragossa



Palma de Mallorca



Alicante

